

Herzlich willkommen!

DORFENTWICKLUNGSPLANUNG

DORFREGION „RHEDE“

mit Borsum, Brual, Neurhede und Rhede

20. August 2019 | Gaststätte Prangen



BÜRO FÜR LANDSCHAFTSPLANUNG

DIPLOMINGENIEUR RICHARD GERTKEN

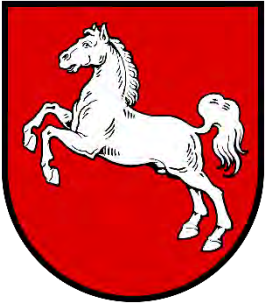
Freiraumplanung • Dorferneuerung • Bodenabbau
Landschaftspfleg. Begleitpläne • Grünordnungspläne



Begrüßung und Einführung

Gerd Conens

Bürgermeister Gemeinde Rhede (Ems)



Niedersachsen

Dorfentwicklungsplanung aus Landessicht

Sylvia Backers

Amt für regionale Landesentwicklung Weser-Ems, GS Meppen



EUROPÄISCHE UNION
Europäischer Fonds
für die Entwicklung des
ländlichen Raums:

Hier investiert Europa in die ländlichen Gebiete



Niedersachsen



**Freie
Hansestadt
Bremen**

20.08.2019

Dorfregion **Rhede**

1. Bürgerversammlung



Amt für regionale Landesentwicklung Weser-Ems,
Geschäftsstelle Meppen

Herzlichen Glückwunsch!

- 2018: Landesweit 41 Anträge
- 19 aufgenommen in das Dorfentwicklungsprogramm

Förderprogramm

PFEIL – Programm zur Förderung der Entwicklung im ländlichen Raum für die Förderperiode 2014 -2022

Förderrichtlinie: ZILE-Richtlinie

https://www.ml.niedersachsen.de/themen/entwicklung_laendlichen_raums/zile_zuwendungen_zur_integrierten_laendlichen_entwicklung/richtlinie-ueber-die-gewahrung-vonzuwendungen-zur-integrierten-laendlichen-entwicklung-5104.html

EU-Mittel (ELER-Förderung),

GAK-Mittel (Gemeinschaftsaufgabe Agrar- und Küstenschutz, gem. Mittel von Bund und Land) und

Landesmittel

In Zahlen (Weser-Ems):

Bis 1. HJ 2019: 970 Maßnahmen mit einem Vol. von 107,1 Mio. €

zusätzliche VI-Quote 2018

Davon: 58,5 Mio. € und 705 Maßnahmen im Bereich der Dorfentwicklung

Fördermaßnahme Dorfentwicklung

Klass. Private



Maßnahmen an
ortsbildprägender,
alter Bausubstanz und
deren Außenanlagen



Anpassung an die Erforder-
nisse zeitgemäßen Arbeitens
(z. B. Hofraumsanierung)
nur Landwirte

Gestaltungsvorgaben!

Umnutzung
ortsbildprägender
Bausubstanz

Revitalisierung
ortsbildprägender
Bausubstanz



O
S
T
E
N

Fördermaßnahme Dorfentwicklung

Neu-, Aus-, Umbau sowie Gestaltung ländlicher Dienstleistungseinrichtungen und Gemeinschaftsanlagen

Freizeitinfrastruktur

Mehrfunktionshäuser
Dorfgemeinschaft
Vereine
Sport und Gesundheit
Arzt
Betreutes Wohnen
Krabbelgruppe
Jugendraum
Bücherei
Dorfladen
usw.

Jugendbücher



Ersatz nicht sanierungsfähiger Bausubstanz durch sich maßstäblich in das Umfeld einfügende Neubauten

Fördermaßnahme Dorfentwicklung



Verbesserung der Aufenthaltsqualität von Straßen und Plätzen
Gestaltung, Rückbau, Verkehrsberuhigung, Wiederherstellung von Klinkerstraßen usw.



Hochwasserschutz, Gewässersanierung

Dorfgrün



Schaffung und Entwicklung dorfgerechter **Freizeitanlagen** und Plätze



Verbesserung der innerörtlichen Verkehrsverhältnisse

Weitere Fördermaßnahmen

Basisdienstleistung

Kleinstunternehmen der Grundversorgung

u. a. dringlicher vor Ort zu deckender Bedarf - Keine Konkurrenz schaffen

Kulturerbe



Tourismus



Ländlicher Wegebau

Dorfentwicklung - **Anlass** und Ziele

Landflucht?!

Mitgliedermangel?!

**Strukturwandel in
der Landwirtschaft?!**

Überalterung?!

Orte für Gemeinschaft?!

Leerstand?!

**Verlust ortsbildprägender
Bausubstanz?!**

Wegfall der Nahversorgung?!

Fehlende Mobilität?!

Natur, Klima, Umwelt?!

Einrichtungen schließen?!

Themen der Dorfentwicklung – Lösung der Dorfentwicklungsplan

Erfolgreiche Dorfentwicklung

- ✓ Förderung aus der Dorfentwicklung für Privatpersonen, Vereine, Kirchliche Träger, Kommunen, etc.
- ✓ Zukunftsfähiges Dorf durch investive Maßnahmen („Bauen“) und nicht investive Maßnahmen (neue Gruppen, Veranstaltungen, etc.)
- ✓ hohes Engagement der Bürger
- ✓ Hilfe zur Selbsthilfe
- ✓ lokale Strukturen
- ✓ lokale Lösungen
- ✓ Nachhaltiges Denken und Agieren

Erfolgreiche Dörfer - erfolgreich halten !

Und wie?

Warum jetzt?

Dorfentwicklung - das Wichtigste - Bürgerbeteiligung

Arbeitskreise - Zentrale Organe

Unterstützt durch das Planungsbüro
und ggf. Dorfmoderatoren (förderfähig)

**Wer sich hier aktiv beteiligt,
gestaltet die Zukunft seines Dorfes!**

- ★ Jugendbeteiligung/ Kinderbeteiligung?
- ★ Junge Mütter (Frauenbeteiligung)? Junge Väter?
- ★ Zugezogene ?

(Weitere) Fragen?





Vielen Dank für Ihre Aufmerksamkeit!

Sylvia Backers
Dezernatsleiterin

Stefan Wilkens

Amt für regionale Landesentwicklung (ArL)
Weser-Ems, Geschäftsstelle Meppen



Dorfentwicklungsplanung Dorfregion Rhede

Tim Strakeljahn und Dagmar Untiedt

pro-t-in GmbH, Büro für Landschaftsplanung Richard Gertken

Wer wir sind... – **pro-t-in GmbH**

- Wir initiieren und begleiten öffentliche Beteiligungsprozesse
- Wir entwickeln Strategien und Konzepte für die Zukunft
- Wir aktivieren durch strategische Öffentlichkeitsarbeit
- Gemeinsam steuern wir kommunikative Prozesse



Wer wir sind... – Büro für Landschaftsplanung

- Teil einer Arbeitsgemeinschaft, die sich aus drei Ingenieur- und Planungsbüros zusammensetzt
- Insgesamt verfügt die Arbeitsgemeinschaft über
 - 5 Dipl.-Ing. Landschaftsplanung
 - 4 Dipl.-Ing. Stadtplanung
 - 1 Dipl.-Ing. Tiefbau
 - 1 Dipl.-Ing. Straßenplanung
 - 7 Technische Angestellte
- Erfahrungen in der Dorferneuerung/
Dorfentwicklung seit 1985

BÜRO FÜR LANDSCHAFTSPLANUNG
DIPLOMINGENIEUR RICHARD GERTKEN
Freiraumplanung • Dorferneuerung • Bodenabbau
Landschaftspfleg. Begleitpläne • Grünordnungspläne



Wer wir sind... – Ihr Team für die Dorfentwicklung



Tim Strakeljahn M.A.



Dagmar Untiedt M. Sc.

BÜRO FÜR LANDSCHAFTSPLANUNG
DIPLOMINGENIEUR RICHARD GERTKEN
Freiraumplanung • Dorferneuerung • Bodenabbau
Landschaftspfleg. Begleitpläne • Grünordnungspläne

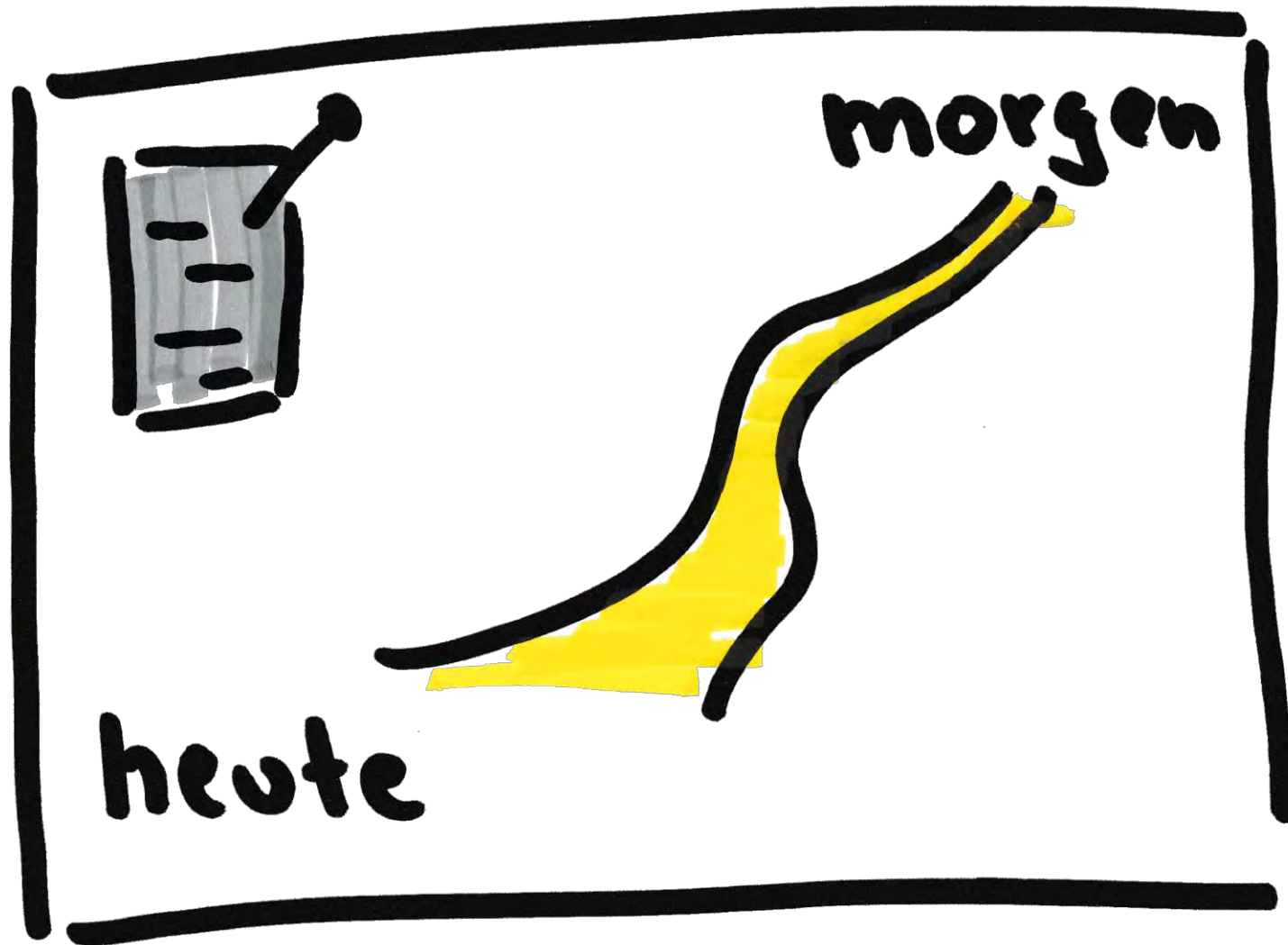


Dr. Annette Wilbers-Noetzel



Dipl.-Ing. Richard Gertken

Wie wir arbeiten... – Ihr Prozess



August 2019

31.10.2020

August 2019

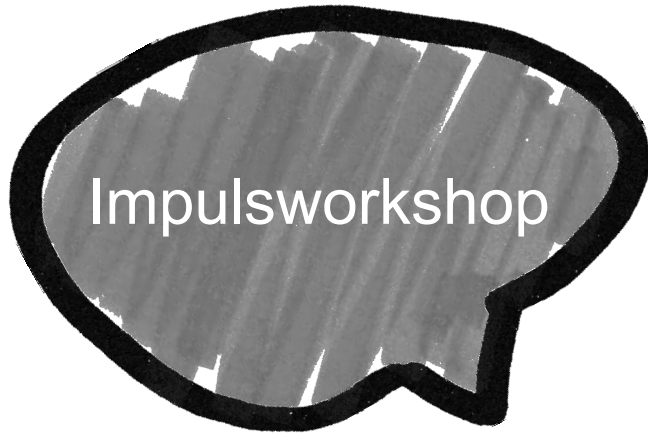
Einwohnerversammlung

Impulsworkshop

Vorgespräch

31.10.2020

Wie wir arbeiten... – Ihr Prozess



- Qualifizierung der „Dorfbeobachter*innen“
- Ermittlung erster zu bearbeitender Themenfelder
- Best practice Beispiele und thematischer Input



August 2019

Einwohnerversammlung

Impulsworkshop

Orts-
gespräche

Borsum

Brual

Neurhede

Rhede

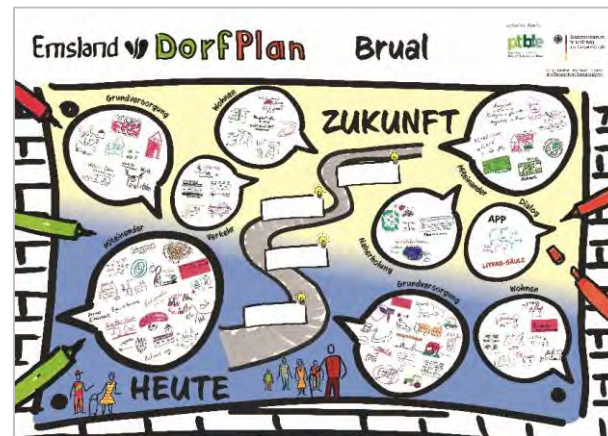
Vorgespräch

31.10.2020

Wie wir arbeiten... – Ihr Prozess



- Dialog vor Ort
- Besonderheiten und Herausforderungen sowie erste Zukunftsaufgaben
- Wahl von örtlichen Botschafter*innen



© Anna Heidtmann



August 2019

Einwohnerversammlung

Impulsworkshop

Borsum

Brual

Neurhede

Rhede

Orts-
gespräche

Kinder- und
Jugendbeteiligung

Vorgespräch

31.10.2020

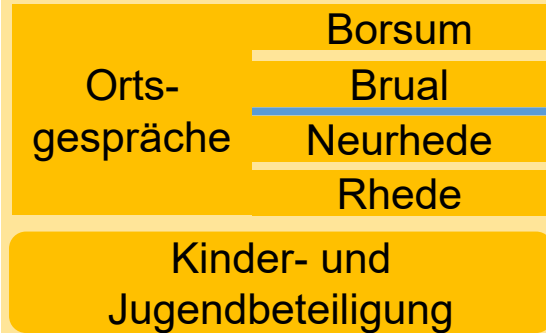
Wie wir arbeiten... – Ihr Prozess



- Einbindung der Kinder und Jugendlichen
- Bedürfnisse und Handlungsansätze



August 2019



Einwohnerversammlung

Impulsworkshop

Arbeitsgruppe Dorfregion

Arbeitsgruppe Dorfregion

Arbeitsgruppe Dorfregion

Vorgespräch



31.10.2020

Wie wir arbeiten... – Ihr Prozess

Arbeitsgruppe
Dorfregion

- Zusammenführung der örtlichen Ziele und Ansätze
- Einordnung in einen regionalen, strategischen Ansatz
- Entwicklung von Startprojekten



August 2019

Orts-
gespräche

Borsum
Brual
Neurhede
Rhede

Kinder- und
Jugendbeteiligung

Offene Dialoge

Offene Dialoge

Einwohnerversammlung

Impulsworkshop

Arbeitsgruppe Dorfregion

Arbeitsgruppe Dorfregion

Arbeitsgruppe Dorfregion

Vorgespräch



31.10.2020

Wie wir arbeiten... – Ihr Prozess

Offene Dialoge



- Akteursgruppen dort aufsuchen, wo sie im Gemeinschaftsleben auftauchen
- Nutzung bestehender Kommunikationsstrukturen in den Dorfgemeinschaften
- Themen- und projektspezifische Arbeit



August 2019

Orts-
gespräche

Borsum
Brual
Neurhede
Rhede

Kinder- und
Jugendbeteiligung

Offene Dialoge

Offene Dialoge

Einwohnerversammlung

Impulsworkshop

Arbeitsgruppe Dorfregion

Arbeitsgruppe Dorfregion

Arbeitsgruppe Dorfregion

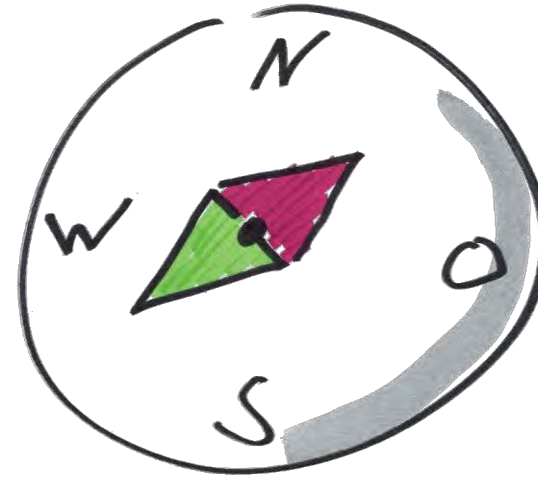
Vorgespräch

Lenkungsgruppe

Lenkungsgruppe

31.10.2020

Wie wir arbeiten... – Ihr Prozess



- Koordination des Planungsprozesses
- Abstimmung der Verfahrensschritte und Termine
- Vorbereitung der strategischen Ausrichtung



August 2019

Orts-
gespräche

Borsum
Brual
Neurhede
Rhede

Kinder- und
Jugendbeteiligung

Offene Dialoge

Offene Dialoge

Einwohnerversammlung

Impulsworkshop

Arbeitsgruppe Dorfregion

Arbeitsgruppe Dorfregion

Arbeitsgruppe Dorfregion

Dörferabend

Vorgespräch

Lenkungsgruppe

Lenkungsgruppe

31.10.2020

Wie wir arbeiten... – Ihr Prozess

Dörferabend

- Abstimmung der Entwicklungsstrategie
- Vorstellung der Start- und Leitprojekte
- Präsentation des Gestaltungsrahmens für private Maßnahmen



August 2019

Orts-
gespräche

Borsum
Brual
Neurhede
Rhede

Kinder- und
Jugendbeteiligung

Offene Dialoge

Offene Dialoge

Einwohnerversammlung

Impulsworkshop

Arbeitsgruppe Dorfregion

Arbeitsgruppe Dorfregion

Arbeitsgruppe Dorfregion

Dörferabend

Einwohnerversammlung



31.10.2020

Vorgespräch

Lenkungsgruppe

Lenkungsgruppe

Ausschusssitzung

Beteiligung
TÖB

Beteiligung
Öffentlichkeit

Plananerkennung

Gemeinderat Rhede

August 2019

Orts-
gespräche

Borsum
Brual
Neurhede
Rhede

Kinder- und
Jugendbeteiligung

Offene Dialoge

Offene Dialoge

Einwohnerversammlung

Impulsworkshop

Arbeitsgruppe

Arbeitsgruppe

Arbeitsgruppe Dorfregion

Dörferabend

Einwohnerversammlung

Vorgespräch

Arbeitsgruppe

Lenkungsgruppe

Ausschusssitzung

Beteiligung
TÖB

Beteiligung
Öffentlichkeit

Plananerkennung

Gemeinderat Rhede



31.10.2020

Umsetzungsbegleitung
privater Vorhaben bis
15.09.2020

Wie wir arbeiten... – Beispiele aus der Dorfentwicklung



Dorfgemeinschaftshaus (Dorferneuerung Ostenwalde)

- Sanierung des Dorfgemeinschaftshauses

Wie wir arbeiten... – Beispiele aus der Dorfentwicklung



Alte Schule (Dorferneuerung Osterwald)

- Erneuerung zu einem Erdölmuseum

Wie wir arbeiten... – Beispiele aus der Dorfentwicklung



Evenkamper Straße (Dorferneuerung Evenkamp)

- Neugestaltung der Straße



Ortschaftsdurchfahrt Osterwald (Dorferneuerung Osterwald)

- Neugestaltung der Straße

Wie wir arbeiten... – Beispiele aus der Dorfentwicklung



Dorferneuerung Wipplingen

- Errichten eines Dorfladens

Wie wir arbeiten... – Beispiele aus der Dorfentwicklung



Dorferneuerung Liener, Auen, Holthaus

- Sanierung und Umnutzung eines ehemaligen Landarbeiterhauses zum Ferienhaus

Wie wir arbeiten... – Beispiele aus der Dorfentwicklung



Dorferneuerung Groß Berßen

- Dachsanierung beim ortstypischen Wohngebäude

Wie wir arbeiten... – Beispiele aus der Dorfentwicklung



Dorferneuerung Liener, Auen, Holthaus

- Dachsanierung und Fassadensanierung beim ortstypischen Wohngebäude

Wie wir arbeiten... – Beispiele aus der Dorfentwicklung



Dorferneuerung Liener, Auen, Holthaus

- Umnutzung und Komplettsanierung einer ehemaligen Gefrieranlage

Wie wir arbeiten... – Beispiele aus der Dorfentwicklung



Dorferneuerung Bohmte, Landkreis Osnabrück

- Umnutzung eines ehemaligen Schweinestalls





Emsland-DorfApp Rhede

Gerd Conens

Bürgermeister Gemeinde Rhede (Ems)

Gründen der Arbeitskreise

Tim Strakeljahn

pro-t-in GmbH

August 2019

Orts-
gespräche

Borsum
Brual
Neurhede
Rhede

Kinder- und
Jugendbeteiligung

Offene Dialoge

Offene Dialoge

Einwohnerversammlung

Impulsworkshop

Arbeitsgruppe Dorfregion

Arbeitsgruppe Dorfregion

Arbeitsgruppe Dorfregion

Dörferabend

Einwohnerversammlung

31.10.2020

Vorgespräch

Lenkungsgruppe

Lenkungsgruppe

Ausschusssitzung

Beteiligung
TÖB

Beteiligung
Öffentlichkeit

Plananerkennung

Gemeinderat Rhede

Umsetzungsbegleitung
privater Vorhaben bis
15.09.2020



Ausblick und Abschluss

Gerd Conens

Bürgermeister Gemeinde Rhede (Ems)

VIELEN DANK FÜR IHRE AUFMERKSAMKEIT!

pro-t-in GmbH

Tim Strakeljahn

strakeljahn@pro-t-in.de

0591.96 49 43 17

Büro für Landschaftsplanung

Richard Gertken

r.gertken@bfl-werlte.de

05951.95 10 13



BÜRO FÜR LANDSCHAFTSPLANUNG

DIPLOMINGENIEUR RICHARD GERTKEN

Freiraumplanung • Dorferneuerung • Bodenabbau

Landschaftspfleg. Begleitpläne • Grünordnungspläne

