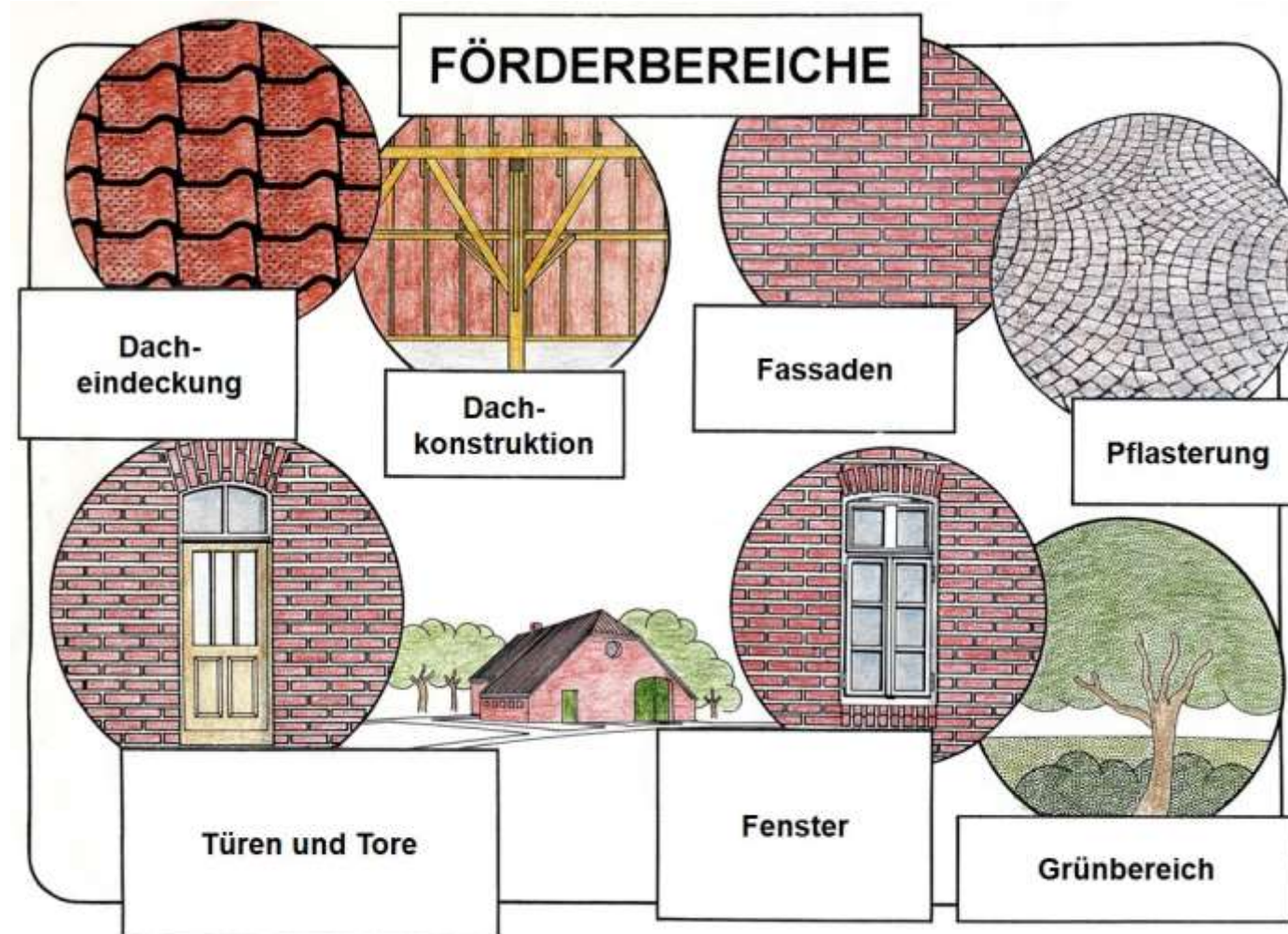
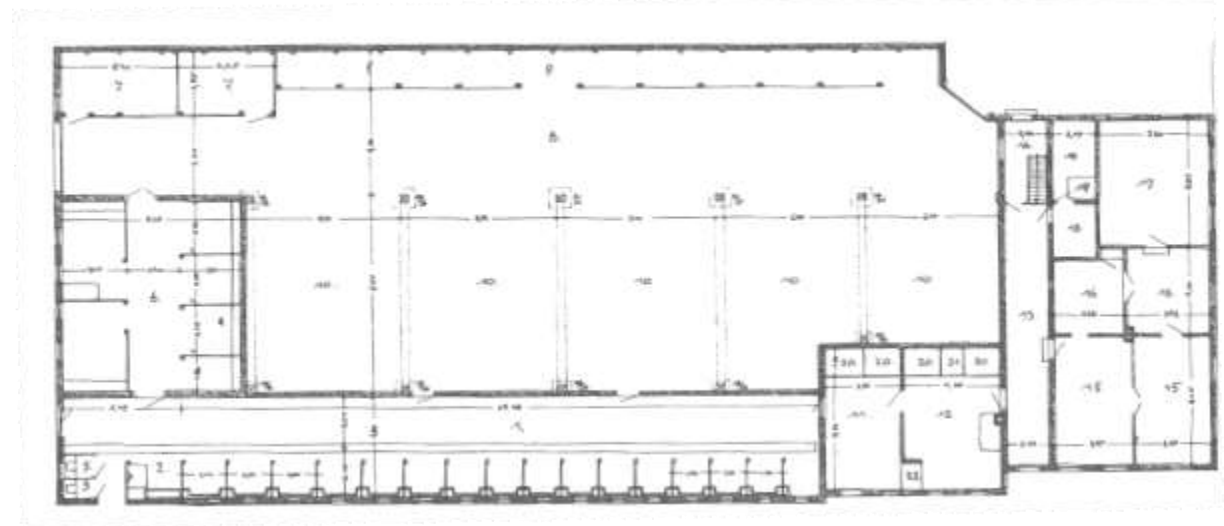


Vorstellung des baulich-gestalterischen Handlungsrahmens



Gebäudeformen

Gulfhaus



Grundriss eines Gulfhauses

Borsum Dorfstraße

Gebäudeformen

Ortstypische Hofstellen



Brahe



Bourtanger Straße

Gebäudeformen

Wohngebäude



Borsum Dorfstraße

Klausen / Hofkreuze



Sandkämpe



Brualer Straße

Gebäudeformen

Sonderbauten



Kirchstraße

Gebäudeformen

- ein- oder ausnahmsweise zweigeschossige Gebäude
- große ununterbrochene Dachflächen
- langgestreckte Baukörper bei Gulfhäusern
- Verhältnis Wand zu Dachfläche bei landw. Gebäuden ca. 1 : 2
- Anbauten in der Regel untergeordnet



Borsum Dorfstraße



Neurheder Straße

Gebäudeformen

Umgestaltungsmaßnahmen



Emsstraße



Neurheder Straße

Gebäudeformen

Ortstypische Bausubstanz - `Modernes` Gebäude



Sudende



Sudende

Gebäudeformen

Landw. Nebengebäude



Neurheder Straße



Sandkämpe

Ortstypische landw. Bausubstanz
-
Neuere landwirtschaftliche Gebäude



Bergweg

Dächer

- Sattel-, Walm- und Krüppelwalmdach
- Ortgangziegel über Stirnbrett bzw. Putzgesimse als Dachabschluss an den Giebelseiten



Sudende



Schulstraße

Dächer

- Dacheindeckung i.d.R. mit naturroten Tondachziegeln, ausnahmsweise anthrazit
- Dachflächenfenster, Solar- und Photovoltaikanlagen können untergeordnet berücksichtigt werden, sind aber harmonisch in die Dachfläche einzubauen



Emsstraße

Dächer

- In der Regel keine Dachaufbauten bei landw. Gebäuden, wenn dann nur einen untergeordneten Anteil der Dachfläche einnehmend
- Schlepp- oder Giebelgauben
- Dachgauben nur über dem Wohnteil bei landw. Gebäuden
- Zwerchgiebel max. ein Drittel der Dachlänge bei Wohngebäuden



Emsstraße

Borsum Dorfstraße



Dachabschlüsse



Emsstraße



Neurheder Straße



Emsstraße

Mauerwerk

- rotbuntes, nicht künstlich strukturiertes (genarbt), nicht besandetes, gebranntes Klinkermauerwerk mit heller Fuge, z.T. mit Ziegelornamenten
- Selten Putzfassaden oder Putzelemente

Dorfstraße



Sandkämpe

Mauerwerk

Mauerwerksverzierungen



Borsum Dorfstraße



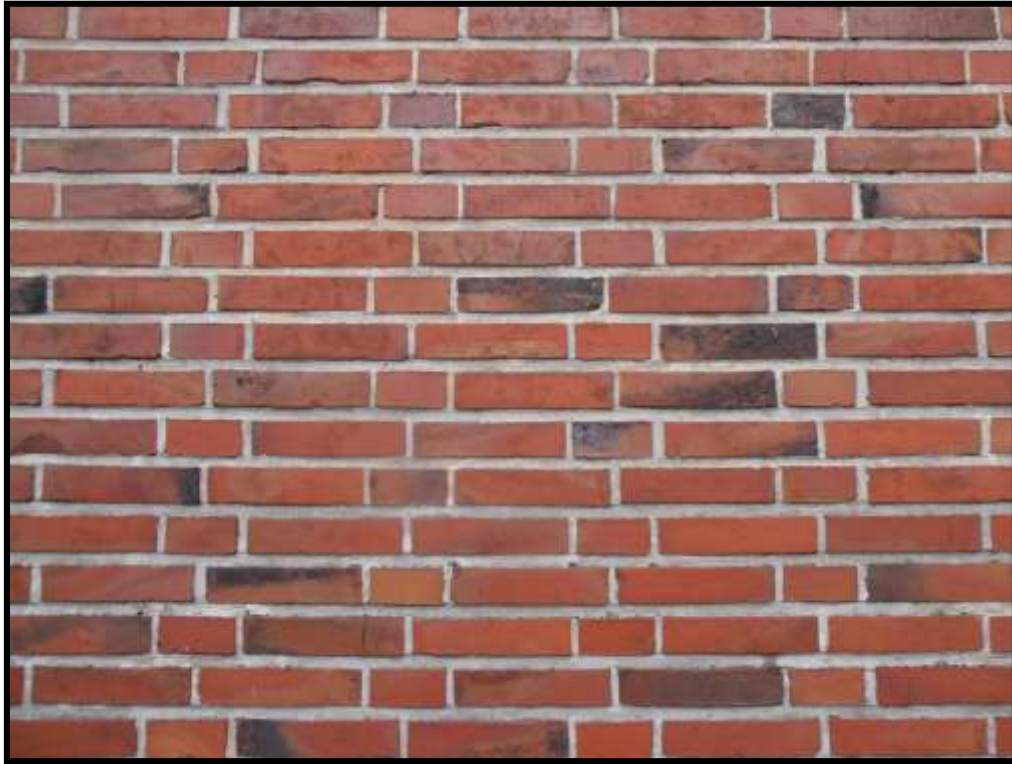
Kombinierte Fassadengestaltung



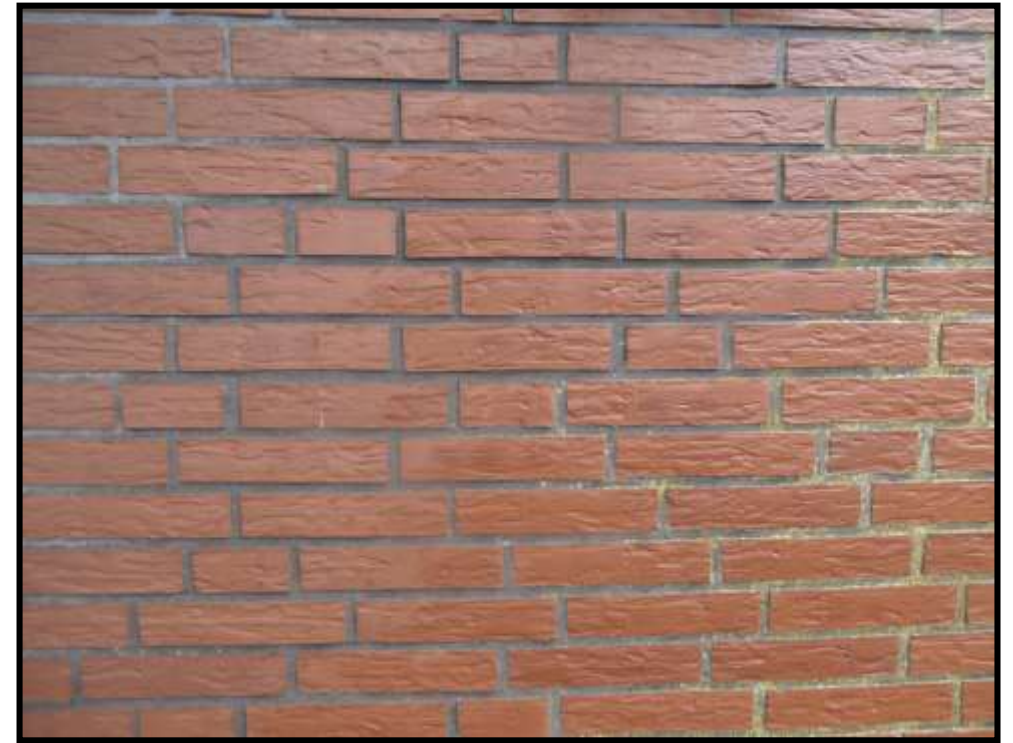
Dorfstraße

Mauerwerk

Ortstypischer Klinker - `Moderner` Klinker



Kirchstraße



Hauptstraße

Fenster

- Fenster in den Gebäuden nach Möglichkeit symmetrisch / gleichmäßig angeordnet



Brahe



Hauptstraße

Fenster

- Stehende Fensterformate in Wohngebäuden mit senkrechter und horizontaler Unterteilung
- teilweise Zierputzgesimse



Sudende



Dorfstraße



Emsstraße

Fenster

- rechteckige Fenster oder Fenster mit Bögen in Stallgebäuden mit Unterteilungen (Farbe weiß)



Dorfstraße



Borsum Dorfstraße

Fenster

`Fenstermodernisierung`



Dorfstraße



Dorfstraße

Fenster

Ortstypisches / `Modernes` Stallfenster



Dorfstraße



Sudende

Türen und Tore

- Hölzerne Hauseingangstüren
- Haustüren ein-/zweiflügelig
(Farbe der Türen: z.B. braun oder weiß; ein- oder zweifarbig)



Schulstraße



Dorfstraße



Emsstraße

Türen und Tore

- Hölzerne Dielentore vornehmlich mit grünem Anstrich, teilweise mit weiß abgesetzten Lichtausschnitten
- Dielentore teilweise mit korbbogenförmigen Abschluss oder mit Holzbalken



Borsum Dorfstraße



Dorfstraße

Türen und Tore



Emsstraße

Erneuerung von Toren



Sudende

Türen und Tore

Erneuerung von Toren



Kirchweg



Borsum Dorfstraße

Grundstückseinfassung



Dorfstraße

- Lebende Hecken aus dorftypischen Gehölzen
- Holzstaketenzäune
- Mauern aus rotbunten Klinkern mit Ziermauerwerk